

VÉLO LOISIR PROVENCE



2023
DOSSIER DE PRESSE
UN RÉSEAU
AU SERVICE
DE LA RANDONNÉE
À VÉLO

SOMMAIRE

Qu'est ce que Vélo Loisir Provence	page 3
La marque "Accueil Vélo"	page 4
Un réseau de professionnels le long des itinéraires vélo !	page 5



Le Parc naturel régional du Luberon : un territoire remarquable !	page 6
Des itinéraires à vélo pour tous	page 7
Balades en autonomie : près de 2000 panneaux !	page 8
Des circuits VTT pour tous	page 9
Des circuits gravel à découvrir	page 10
Venir dans le Luberon	page 11



Le Parc naturel régional du Verdon : un territoire d'exception !	page 12
Des circuits à vélo pour tous !	page 13
Découvrez des boucles entre plateaux, lacs et gorges !	page 14
Et aussi des itinéraires VTT !	page 15
Venir dans le Verdon	page 16

La Méditerranée à vélo : EuroVelo 8.....	page 17
Des itinéraires pour tous et pour tous les goûts !	page 18
Des séjours "clé en main"	page 19
Se documenter, s'informer, échanger !	page 20
Contact	page 24



QU'EST CE QUE VÉLO LOISIR PROVENCE ?

L'ASSOCIATION "VÉLO LOISIR PROVENCE" A POUR BUT :

- de rassembler des prestataires touristiques riverains des itinéraires "Le Luberon à vélo", "Le Verdon à vélo" et de tous les autres itinéraires existants ou à venir de la Région Sud Provence-Alpes-Côte d'Azur.
- de développer, d'accompagner et de promouvoir le tourisme à vélo, sous toutes ses pratiques, en Région Sud (Provence-Alpes-Côte d'Azur).

NOS ACTIONS, EN BREF :

L'animation du territoire

- Journées thématiques et techniques pour les acteurs du territoire et les professionnels adhérents à l'association,
- Actions de sensibilisation des acteurs locaux (voyages d'étude, formations, réunions professionnelles)

La promotion du réseau et des itinéraires

- Edition de brochures et dépliants,
- Conception d'un site internet présentant les itinéraires, l'association et ses adhérents,
- Participation à des salons grand public (tourisme, activités pleine nature...),
- Accueils de presse et de voyageurs,
- Événements fédérateurs sur le territoire : Zapéro Vélos, Fête de la Randonnée...

L'expertise et la prospective

- Participation aux commissions de développement et de promotion du vélo à l'échelle nationale, régionale et départementale,
- Veille économique, technique et d'actualités,
- Partages d'expériences et de bonnes pratiques,
- Appui technique autour du tourisme à vélo et des déplacements doux



LA MARQUE ACCUEIL VÉLO

Nommée évaluatrice pour la marque nationale en Luberon, Haute-Provence et Verdon, l'Association déploie une démarche de qualification "Accueil Vélo" des prestataires touristiques en partenariat avec les Agences de Développement Touristique (ADT) du Vaucluse, des Alpes Haute-Provence, du Var et des Offices de Tourisme :

- Un référentiel national de critères décliné auprès de 6 catégories de prestataires touristiques : hébergements, restaurants, sites de visite et d'activités, caves à vins, loueurs réparateurs de vélos, offices de tourisme ainsi que l'animation d'un référentiel territorial « Bienvenue aux cyclistes » prenant en compte 4 catégories complémentaires : guides accompagnateurs, organisateurs de voyages, taxis et artisans et producteurs.
- Un accompagnement des établissements à la labellisation.
- Une mise en place des contrôles nécessaires pour s'assurer du respect des critères définis pour chaque catégorie de prestataires.



EXEMPLE DE SERVICES LIÉS À CE RÉFÉRENTIEL



REMARQUABLE

Les prestataires touristiques sont identifiés dès l'accès extérieur par un panneau.



PROXIMITÉ

Les établissements marqués Accueil Vélo garantissent être à 5 km maximum d'un itinéraire cyclable balisé.



UN GARAGE À VÉLO SÉCURISÉ

Vous pourrez stocker l'ensemble de votre matériel en toute sérénité dans cet équipement sécurisé.



LAVER ET SÉCHER SON LINGE

On peut partir voyager plusieurs jours avec peu de vêtements, et même après une journée pluvieuse, on repart au sec.



ASSISTANCE

Les loueurs effectuent des réparations ou le remplacement du vélo dans les plus brefs délais. En cas de panne lors d'une balade, les adhérents se mobilisent pour rapatrier les visiteurs à l'hébergement de la prochaine étape.



MATÉRIEL ADAPTÉ POUR LA FAMILLE

Les loueurs mettent à disposition siège bébé, 3^e roue ou remorque. Toute la famille peut ainsi profiter de la balade ! Les taxis transportent les bagages et même les vélos ! Ils sont équipés de siège auto pour le transport des plus petits !



FACILITER L'ITINÉRANCE

Les loueurs s'organisent pour faciliter votre organisation : si le point de départ est différent du point d'arrivée, ils pratiquent le "Louez votre vélo ici, laissez-le ailleurs"

Pour la mise en œuvre de ce référentiel technique « Accueil Vélo », les prestataires touristiques s'engagent à offrir des services adaptés à la clientèle ayant choisi au cours de leur séjour le vélo comme moyen de déplacement !

Référentiel « Accueil Vélo » consultable en ligne sur www.veloalprovence.com

UN RÉSEAU DE PROFESSIONNELS LE LONG DES ITINÉRAIRES VÉLO !

Explorez les espaces préservés des Parc naturels régionaux du Luberon et du Verdon ainsi que ceux du Pays de Forcalquier - Montagne de Lure et du Haut-Verdon, de ses villages typiques à ses routes et chemins insoupçonnés...

PLUS DE 220 PROFESSIONNELS DU TOURISME VOUS ACCUEILLENENT SUR LEUR TERRITOIRE !



163 OFFRES DE PROFESSIONNELS DE DIFFÉRENTES CATÉGORIES :

- 24 loueurs / réparateurs vélo
- 4 accompagnateurs
- 3 compagnies de taxis
- 5 agences de voyages
- 60 hébergements (hôtels, campings, gîtes, chambres d'hôtes, gîtes d'étapes...)
- 9 restaurants & bars
- 3 producteurs
- 30 sites culturels et de loisirs, caves
- 15 points d'informations touristiques



66 OFFRES DE PROFESSIONNELS DE DIFFÉRENTES CATÉGORIES :

- 11 loueurs / réparateurs vélo
- 4 accompagnateurs
- 2 agences de voyages
- 25 hébergements (hôtels, campings, gîtes, chambres d'hôtes, gîtes d'étapes...)
- 2 restaurants & bars
- 1 maison de producteurs
- 2 sites culturels et de loisirs, caves
- 19 points d'informations touristiques

LE PARC NATUREL RÉGIONAL DU LUBERON UN TERRITOIRE REMARQUABLE

Au carrefour des influences climatiques des Alpes et de la Méditerranée, la montagne du Luberon (1125 mètres au Mourre Nègre), vous invite à un séjour hors du commun ! Falaises et garrigues, pelouse des crêtes, gorges, forêt des Cèdres, falaises d'ocre, champs de lavandes, polycultures : cerisiers, abricotiers, amandiers, figuiers... autant de milieux et d'ambiances différents regroupés sur un périmètre de 60 km sur 30.

L'homme a marqué cette région de son empreinte millénaire : bories, villages de caractère, châteaux, monuments, mais aussi humbles bâtiments : lavoirs, fontaines, chapelles...

Témoins d'un art de vivre qui se conjugue également dans les produits de l'artisanat, les vins (A.O.C Côtes du Luberon et Côtes du Ventoux, Coteaux de Pierrevert) ainsi que dans la gastronomie (fruits confits d'Apt, fromage de chèvre, miel, huile d'olive, fruits et légumes...) ; les marchés paysans ou les marchés hebdomadaires sont les lieux de rencontre et les points d'orgue de cette vie locale.

Protéger et mettre en valeur le patrimoine naturel et humain, le rendre accessible à tous, c'est un des buts que s'est fixé le Parc naturel régional du Luberon. Le Parc privilégie un tourisme de découverte, en favorisant particulièrement toutes les formes de randonnée non motorisées.

L'aménagement de l'itinéraire Cavaillon - Apt - Forcalquier - Manosque - Lourmarin - Cavaillon, à travers le territoire du Parc, fait le tour du massif du Luberon sur 236 km. Il vise ainsi à permettre le développement d'un tourisme de séjour autour de la randonnée à vélo.



DES ITINÉRAIRES À VÉLO POUR TOUS !



Sur les itinéraires balisés sur route, la pratique du VTC est recommandée. Néanmoins, de nombreux cyclistes les pratiquent en VTT et en vélo de route.

464 km d'itinéraires balisés sur des petites routes goudronnées à faible fréquentation !

- 14 à 69 km : "Gordes à vélo" - 1h15 à 6h30
- 15 à 79 km : "Les Ocre à vélo" - 2h à 5h
- 16 à 76 km : "Autour de l'Isle sur la Sorgue" - 1h30 à 7h
- 38 à 94 km : "Forcalquier - Lure à vélo" - 4h à 8h
- 41 à 91 km : "Le Pays d'Aigues à vélo" - 3h à 7h
- 239 km : "Autour du Luberon à vélo" - 2 à 7 jours

Mais aussi...

- 47 km : "La Véloroute du Calavon" - voie verte sécurisée (partie de "La Méditerranée à vélo" - EuroVélo 8, itinéraire reliant Chypre à l'Espagne) - 3h (aller) à 6h (aller-retour)
- D'autres suggestions de circuits non-balisés et de tous niveaux



BALADES EN AUTONOMIE: PRÈS DE 2000 PANNEAUX

Guidés par un balisage efficace et permanent, les itinéraires empruntent des routes à partager avec les voitures, mais à très faible fréquentation :

Aucune route départementale circulante ne sera empruntée, mais seulement coupée occasionnellement.

Le reste du temps, tranquillité visuelle, sonore et sérénité d'atmosphère garantie !

Un départ d'où on veut, quand on veut !

- Balisage en double sens : départ de la commune de son choix
- Balisage permanent : disponible toute l'année et entretenu régulièrement
- Des liaisons entre itinéraires : des possibilités infinies de boucles



DES CIRCUITS VTT POUR TOUS !

DÉCOUVREZ LES ITINÉRAIRES VTT DU LUBERON

- La Grande Traversée VTT de Vaucluse (GTV) par les Monts de Vaucluse (277 km) ou par le Luberon (330 km) et l'Alpes Provence (300 km)
- 6 circuits longues distances (360 km)
- 63 itinéraires balisés (plus de 1500 km) de l'Espace VTT-FFC Provence Luberon Lure

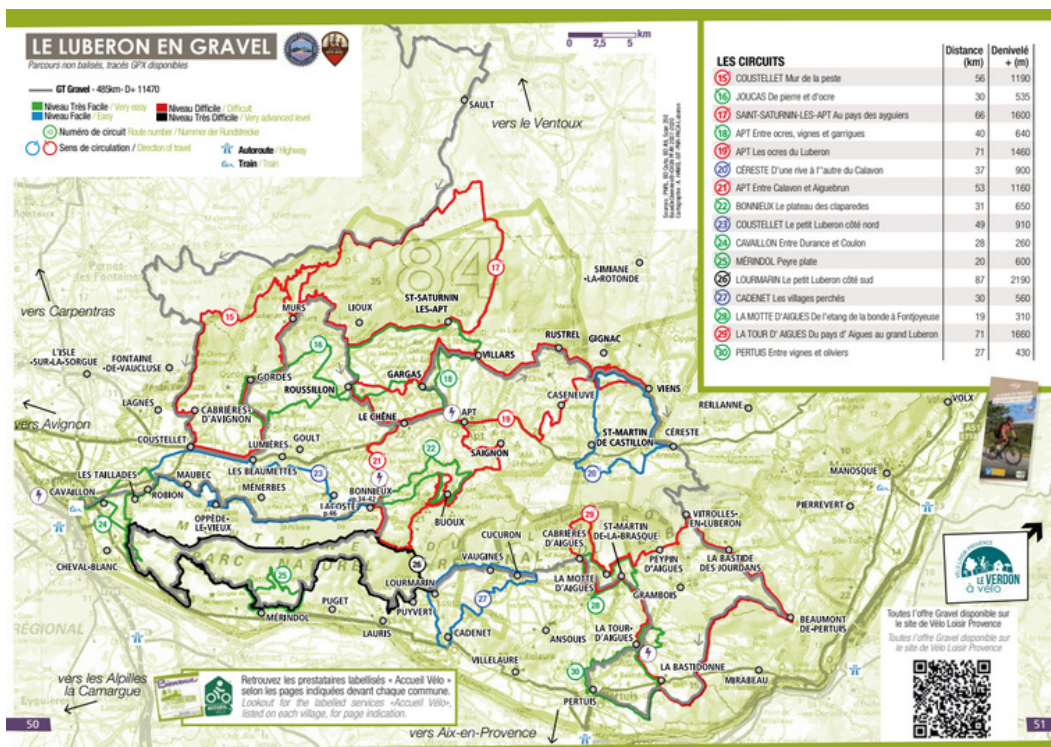


DES CIRCUITS GRAVEL À DÉCOUVRIR

UNE NOUVELLE PRATIQUE EN DÉVELOPPEMENT : LE GRAVEL

A mi-chemin entre le vélo de route et le vélo tout terrain, la pratique du Gravel mélange des passages sur route avec des passages sur des sentiers, des chemins et des pistes : vous pouvez aller (presque) partout en Gravel ! Sa polyvalence permet une multitude de possibilités que ce soit pour du loisir, pour travailler ou encore pour voyager, en effet les vélos Gravel sont davantage orientés confort !

N'attendez plus pour parcourir le Luberon en Gravel : entre villages provençaux, terroirs, et patrimoine !



VENIR DANS LE LUBERON



Par avion :

Aéroport Marseille-Provence
Aéroport Avignon-Provence



Par autoroute :

A7 - sortie Cavaillon
A51 - sortie Pertuis, Manosque ou La Brillanne



Par train

Gare d'Avignon TGV puis liaison gare - TER de Cavaillon (Il est possible de continuer jusqu'à la gare de Marseille) Gare d'Aix-en-Provence TGV puis liaison gares - TER de Manosque, La Brillanne, Meyrargues (bus pour Pertuis)

PRENEZ LE TRAIN AVEC VOTRE VÉLO

Emportez votre vélo dans les TGV au départ notamment de Paris, Lyon et Marseille. A bord des trains TER, transport de vélo gratuit et sans réservation hors heures de pointe. Service accessible sous réserve d'emplacements disponibles.



Retrouvez plus d'informations :

www.oui.sncf.com - www.sncf.com - www.ter-sncf.com

Une correspondance à Avignon, en TER, vous conduira jusqu'à Cavaillon. L'itinéraire "Autour du Luberon à vélo" est balisé depuis la gare de Cavaillon.

PRENEZ LE BUS AVEC VOTRE VÉLO

Prenez le bus avec votre vélo à l'aide des réseaux de transport en commun régionaux

+33 (0) 809 400 013 - www.zou.maregionsud.fr



Un rack à vélo est installé sur la ligne de bus Apt - Avignon N°915 : 5 vélos transportables. Cette ligne fonctionne du lundi au dimanche et les jours fériés, sauf le 1er janvier, le 25 décembre et le 1er mai (2 départs par jour).

Sud-Mobilité

Votre itinéraire sans voiture en Région Sud - www.sudest-mobilites.fr



ET BIEN SÛR, N'HÉSITÉZ PAS À CONTACTER LES TAXIS

Retrouvez l'intégralité des Taxis marqués "Bienvenue aux cyclistes" sur www.veloloisirprovence.com

LE PARC NATUREL RÉGIONAL DU VERDON UN TERRITOIRE D'EXCEPTION

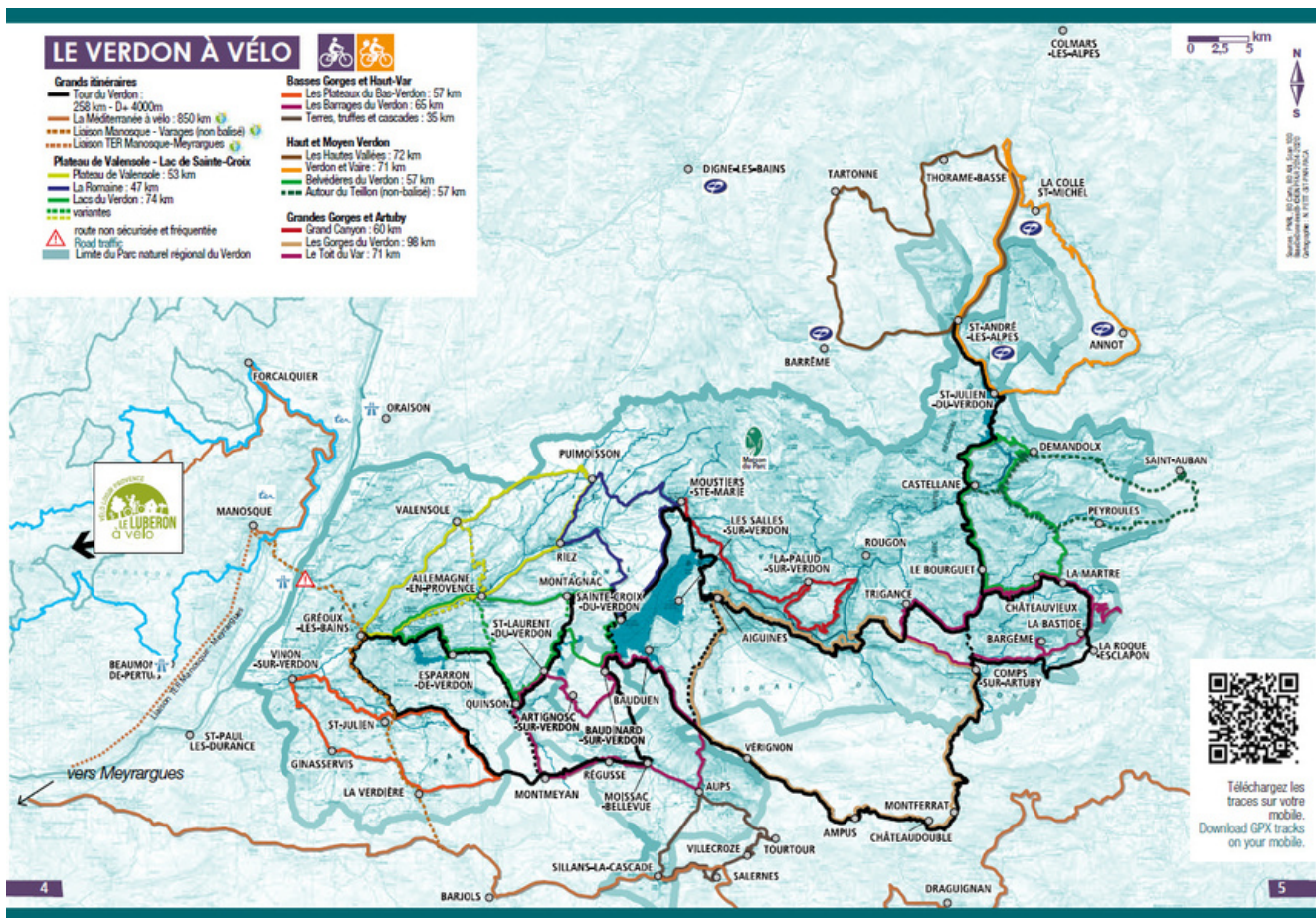
À cheval sur les départements des Alpes de Haute-Provence et du Var, le territoire du Parc naturel régional du Verdon s'étend sur une surface de 180 000 hectares. Du village le plus septentrional, Saint-André-les-Alpes, au plus méridional, Aups, 7 unités paysagères variées vous invitent à sa découverte.

- Le lac de Sainte-Croix,
- Les Gorges du Verdon,
- Lacs et montagnes du Verdon,
- Le plateau de Valensole,
- Les collines du Haut-Var,
- Lacs et Gorges du Bas Verdon,
- L'Artuby

Le Parc naturel régional du Verdon dont l'épine dorsale est constituée par la rivière éponyme est un territoire rural, agricole, fort attractif en matière de tourisme de par sa richesse patrimoniale, ses paysages forts en caractère. Ces caractéristiques l'ont amené à travers sa politique à décrire ses 3 missions prioritaires : l'eau, les activités agricoles et touristiques et le patrimoine naturel et les paysages.



DES CICRUIITS À VÉLO POUR TOUS !



+ de 1 000 km d'itinéraires balisés pour le cyclotourisme :

- De 30 à 40 km : «Terres, truffes et cascades», ou «Entre plateau, lacs et Basses gorges» , qui constituent des boucles familiales sur des petites routes tranquilles traversant de magnifiques paysages et des villages au patrimoine important.
- De 40 à 100 km : des boucles cyclotouristiques et cyclosporives mises en place par les départements des Alpes de Haute Provence et du Var, balisés pour rouler à travers une belle région aux paysages variés.

Et aussi...

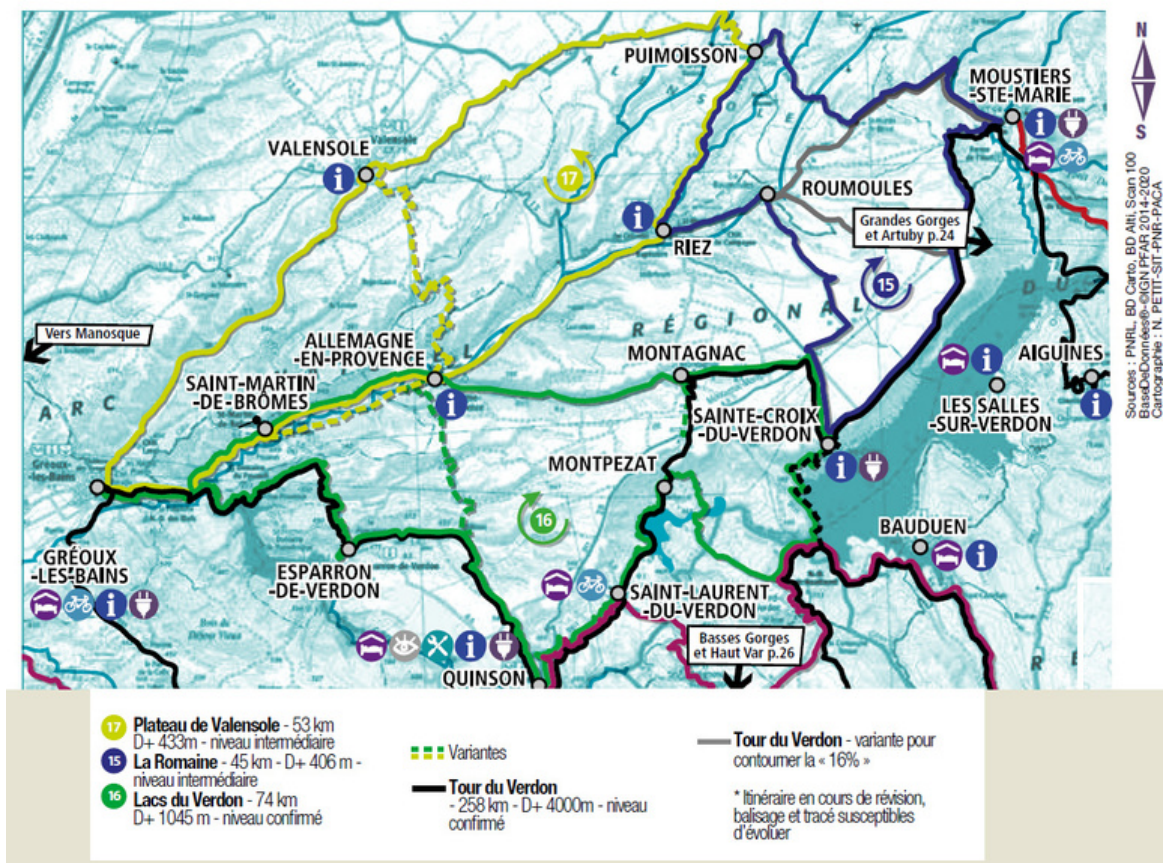
- Le "Tour du Verdon", cette itinérance à vélo de 256 km traverse les sites et villages les plus caractéristiques du Verdon mais aussi des endroits moins connus et plus isolés... (balisé depuis 2022),
- L'itinéraire "À vélo au fil de l'eau et de l'histoire singulière du Verdon", c'est 135 km pour découvrir différemment les lacs emblématiques de Sainte-Croix et d'Esparron durant une balade à vélo de 3 jours (non-balisé)
- Des itinéraires non balisés, comme «Cabanons et pigeonniers» sur les pistes du Plateau de Valensole, «Autour du Teillon» à cheval entre les Préalpes d'Azur et le Verdon ou 7 autres itinéraires référencés.



DÉCOUVREZ DES BOUCLES ENTRE PLATEAU, LACS ET BASSE GORGES !

Trois petites boucles accessibles, balisées par la Durance, Luberon, Verdon Agglomération, vous emmènent, en famille, sillonner les ondulations du plateau de Valensole et serpenter le long des eaux calmes des basses gorges, jusqu'aux rives indigo du lac d'Esparron.

Panoramas superbes, vues dégagées, pittoresques villages provençaux, monuments et châteaux, c'est un Verdon authentique qui s'offre à vous, et vous invite, sur ces petites routes tranquilles, bordées de chênes, d'amandiers, de champs de lavande et de coquelicots, à des balades à faire et à refaire, en famille, entre amis, au rythme lent du vélo de découverte, le nez en l'air et le pied levé.



- Balcons d'Esparron : Gréoux-les-Bains - Allemagne-en-Provence - Esparron de Verdon : 33 km
- Petit Plateau : Gréoux-les-Bains - Valensole - Allemagne-en-Provence - Saint-Martin-de-Brômes : 37 km
- Basses Gorges : Allemagne-en-Provence - Montagnac - Quinson : 37 km
- À Gréoux-les-Bains et Allemagne-en-Provence, un panneau de départ vous présente l'ensemble des itinéraires à vélo.
- Découvrez également «Terres, truffes et cascades» (35 km), balisé en 2022 et qui offre un circuit haut en couleurs, à la découverte des richesses artisanales, gastronomiques et naturelles du Haut-Var.

Retrouvez plus d'infos et traces GPX de ces itinéraires sur : www.veloloisirprovence.com

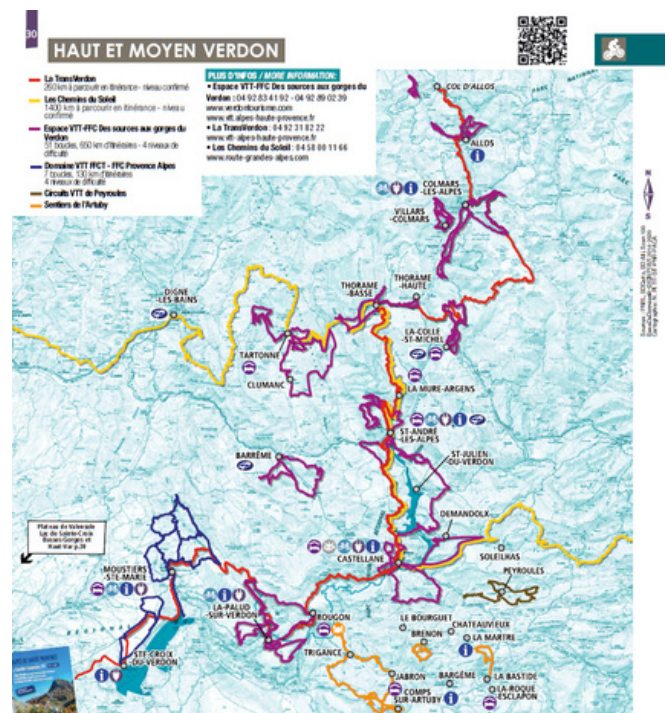
DES CIRCUITS VTT POUR TOUS !

Deux itinéraires légendaires :

- "La TransVerdon", 260 km, qui débute aux sources du Verdon et qui se termine à la cité thermale de Gréoux-Les-Bains.
- "Les Chemins du Soleil", 1400 km de sentiers balisés entre les Alpes et la Mer Méditerranée.

Trois sites VTT-FFC comprenant des parcours ludiques, techniques ou facile :

- "Espace VTT-FFC Provence Verdon"
- "Espace VTT-FFC Des Sources aux Gorges du Verdon"
- "Espace VTT-FFC-FFCT Provence Alpes"



VENIR DANS LE VERDON



Par avion :

Aéroport Marseille Provence

Aéroport Nice Côte d'Azur



Par autoroute :

A51 - sortie Pertuis, Manosque, La Brillanne. Puis RD952 et RD82 direction Gréoux-les-Bains ou RD6 direction Valensole

A8 - sortie Toulon / Brignoles ou Fréjus / Draguignan. Puis via Brignoles et Quinson, RD11 direction Riez ou via Draguignan RD955 direction Castellane.



Par train

Gare d'Aix-en-Provence puis TER jusqu'à Manosque

Gare TGV Marseille St Charles puis TER jusqu'à Manosque

Chemins de fer de Provence : route Nice - Digne-les-Bains avec des gares à Entrevaux, Annot.

+33 (0)4 97 03 80 80 - www.tourisme.trainprovence.com

PRENEZ LE TRAIN AVEC VOTRE VÉLO !



Emportez votre vélo dans les TGV au départ notamment de Paris, Lyon et Marseille.

Transport de vélo gratuit et sans réservation à bord des trains TER. Transport des vélos démontés garanti sous conditions sur le Train des Pignes.

Retrouvez plus d'informations :

www.sncf-connect.com - www.sncf.com

PRENEZ LE BUS AVEC VOTRE VÉLO !



Prenez le bus avec votre vélo à l'aide des réseaux de transport en commun régionaux

Prenez le bus avec votre vélo sur les Lignes Express Régionales du réseau ZOU (Transport en soute ou sur supports si ligne équipée).

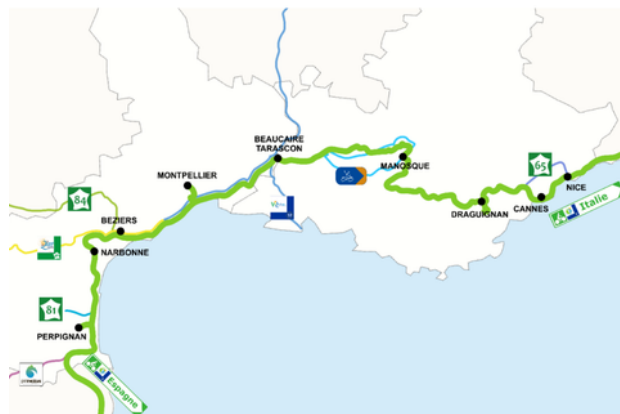
Nouveau: Depuis Manosque, ligne 131 Manosque – Gréoux-les-Bains (TransAgglo) équipée d'un porte-vélo.

+33 (0) 809 400 013 - www.zou.maregionsud.fr

Sud-Mobilité

Votre itinéraire sans voiture en Région Sud - www.sudest-mobilites.fr

LA MÉDITERRANÉE À VÉLO : EUROVELO 8



L'itinéraire de La Méditerranée à vélo s'étend du Perthus (Pyrénées Orientales) à Menton (Alpes Maritimes). Elle fait partie de l'EuroVelo 8, un itinéraire cyclable européen de 7 500 km qui relie l'Espagne à la Turquie, traversant 11 pays. La Méditerranée à vélo offre une diversité de paysages exceptionnels :

- plages ensoleillées
- villes historiques
- villages provençaux typiques
- sites classés au patrimoine mondial de l'UNESCO (Canal du Midi),
- des espaces naturels d'exception (Camargue)

L'itinéraire de 850 km est aujourd'hui réalisé à 82% sur son tracé définitif, et atteint 92% de continuité grâce à des sections provisoires. En mêlant aménagements cyclables séparés et petites routes peu fréquentées, il relie Narbonne, Béziers, Sète, Beaucaire, Apt, Manosque, Draguignan et Nice, entre arrière-pays et littoral.

Découvrez plus d'informations, de conseils pratiques pour préparer votre itinérance et d'idées de séjours à vélo au départ de l'itinéraire sur :

www.lamediterraneeavelo.com



DES ITINÉRAIRES CYCLABLES POUR TOUS

L'ASSOCIATION "VÉLO LOISIR PROVENCE" PROPOSE UNE OFFRE D'ITINÉRAIRES ACCESSIBLE À TOUS ET SOUHAITE DÉMOCRATISER LA PRATIQUE DU VÉLO !

Facilitez votre voyage en itinérance

Partir plusieurs jours ? Rien de plus facile : l'itinéraire sur route partagée "Autour du Luberon à vélo", de 239 km autour du massif du Luberon, ou l'itinéraire "Tour du Verdon", de 258 km, sont tous les deux balisés dans les deux sens et donnent la possibilité de découvrir en douceur toutes les richesses de nos territoires d'exception. Ils empruntent des routes à faible fréquentation qui ont été choisies pour la beauté des sites et des villages traversés.

Également possible, la Grande Traversée en VTT de Vaucluse par les Monts de Vaucluse (277 km) ou par le Luberon (330 km) et la Grande Traversée VTT "TransVerdon" (260 km).

Les prestataires du réseau facilitent l'organisation de l'itinérance à travers les nombreux services qu'ils proposent adaptés à un séjour en étape (transports de bagages par les taxis, organisation entre loueurs du réseau, pique-nique proposé par les hébergements, des agences de voyages pour des séjours clefs en main adaptés à chacun...).

Cet itinéraire balisé à 92% longe la mer Méditerranée jusqu'en Camargue, la quitte pour traverser l'arrière-pays provençal et le Haut-Var et la rejoint au niveau des Alpes Maritimes jusqu'à la frontière italienne. Il vous permettra ainsi de traverser des paysages d'une diversité et d'une richesse insoupçonnées.

En famille...

Plate et sécurisée, la "Véloroute du Calavon", qui fait partie intégrante de La Méditerranée à vélo, est une invitation à découvrir et redécouvrir le vélo en famille : le temps d'une matinée, une journée ou pourquoi pas un week-end, cet itinéraire de 47 km réservé aux véhicules non motorisés est particulièrement adapté aux enfants. Les enfants peuvent parcourir tous les autres circuits ("Les Ogres à vélo", "Petit Plateau", "Balcons d'Esparron"...) à partir de 8/10 ans. Un enfant peut faire 30 km de vélo par jour en effectuant de nombreux arrêts. Avant cet âge, nous conseillons de louer une 3^{ème} roue, un siège bébé ou une remorque.

DES SÉJOURS CLÉS EN MAIN

Partir le nez au vent, c'est possible en optant pour une formule organisée qui comprendra les hébergements, la location des vélos sur place pendant le séjour, les transferts de bagages si nécessaire, les paniers repas pour vos pique-niques, quelques conseils pour vous mettre en jambes, et même un accompagnateur pour encadrer la randonnée si vous le souhaitez.



CHEMIN DU SUD

+ 33 (0) 4 90 09 06 06

infos@cheminsdusud.com

www.cheminsdusud.com



INTURA

+ 33 (0) 4 86 65 00 20

contact@intura-travel.com

www.intura-travel.com



CAP LIBERTÉ

+ 33 (0) 4 92 49 61

info@cap-liberte.com

www.cap-liberte.com



SUN E-BIKE

+ 33 (0) 4 32 62 08 39

contact@sun-e-bike.com

www.sun-e-bike.com



RIDE AND MORE TRAVEL

+ 33 (0) 6 76 35 50 96

contact@rideandmore.com

www.ride-and-more.com



Retrouvez toutes les idées séjours des prestataires et les séjours organisés par les agences de voyage sur www.veloloisirprovence.com



SE DOCUMENTER, S'INFORMER, ÉCHANGER !



Le site internet en Français (disponible en Anglais et en Allemand) est un portail d'informations avec les circuits, les actualités et les professionnels du tourisme inscrits sous la marque nationale "Accueil Vélo".

Deux carnets de route avec des bonnes adresses, organisés par zones géographiques, sont des outils pratiques et essentiels pour concevoir votre séjour : "Le Luberon à vélo" et "Le Verdon à vélo".

Des dépliants de chaque itinéraire à vélo sont également disponibles.

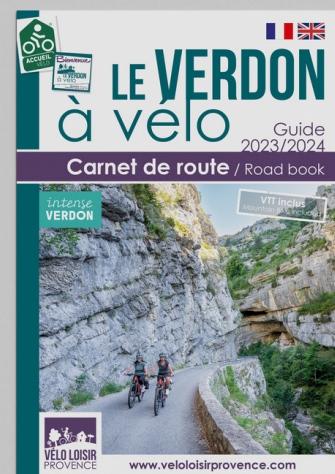
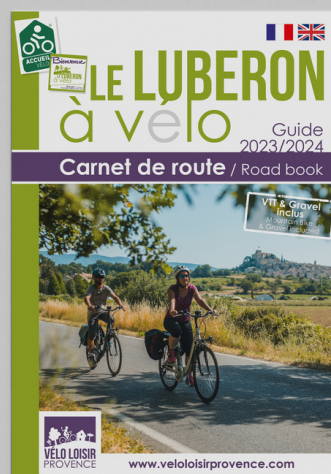
Vous pouvez retrouver cette documentation dans tous les Offices de Tourisme et chez les membres du réseau.

28 boucles non-balisées sont également disponibles en téléchargement sur notre site internet. Ces différents documents peuvent être téléchargés ou envoyés par courrier à la demande.

N'hésitez pas à jeter un œil à notre carte interactive pour voir les différentes options d'itinéraires

Vous recherchez d'autres informations ? Rendez vous sur notre boutique en ligne !

**RESTONS CONNECTÉS !
RETROUVEZ NOUS SUR LES RÉSEAUX**



TÉLÉCHARGEZ VOS BROCHURES ET DÉPLIANTS : WWW.VELOLOISIRPROVENCE.COM

VÉLO LOISIR PROVENCE

Directrice

Sylvie Palpant

sylvie.palpant@veloloisirprovence.com

Chargée de communication et de promotion

Pauline Dovin

pauline.dovin@veloloisirprovence.com

Chargée de développement et animation Luberon

Dorothee Genin

dorothee.genin@veloloisirprovence.com

Chargé de développement et animation Verdon

Malo Lemeil

malo.lemeil@veloloisirprovence.com

Chargée de projets cyclables

Sophie Bellin

sophie.bellin@veloloisirprovence.com

BUREAU LUBERON

« Café de la Gare »

835 Avenue de la Gare

84440 Robion

+33 (0)4 90 76 48 05

BUREAU VERDON

Maison du Parc

Domaine de Valx

04360 Moustiers-Sainte-Marie

+33 (0)4 92 82 20 13